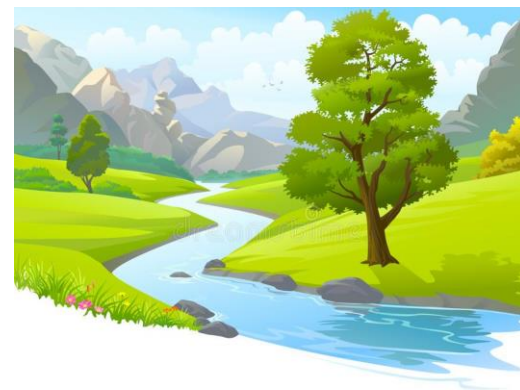




Vízgazdálkodás

A Nemzeti Biodiverzitás Stratégia végrehajtása a vízgazdálkodásban és a mezőgazdaságban

- Előadó: **Tahy Ágnes**
Országos Vízügyi Főigazgatóság
- Dátum: 2023. december 6.
- Helyszín: *Agrárminisztérium*





Természetes vízvisszatartási intézkedések I. Natural Water Retention Measures (NWRM)

- Az NWRM azokat a **zöld-kék infrastruktúrákat** jelenti, amelyeket a vízgazdálkodás alkalmaz az **egészséges vízi környezet** elérése és fenntartása érdekében. Négy területen kellene alkalmazni:

- *Mezőgazdaság*



- *Erdészet*



- *Hidromorfológia*



- *Települési vízgazdálkodás*



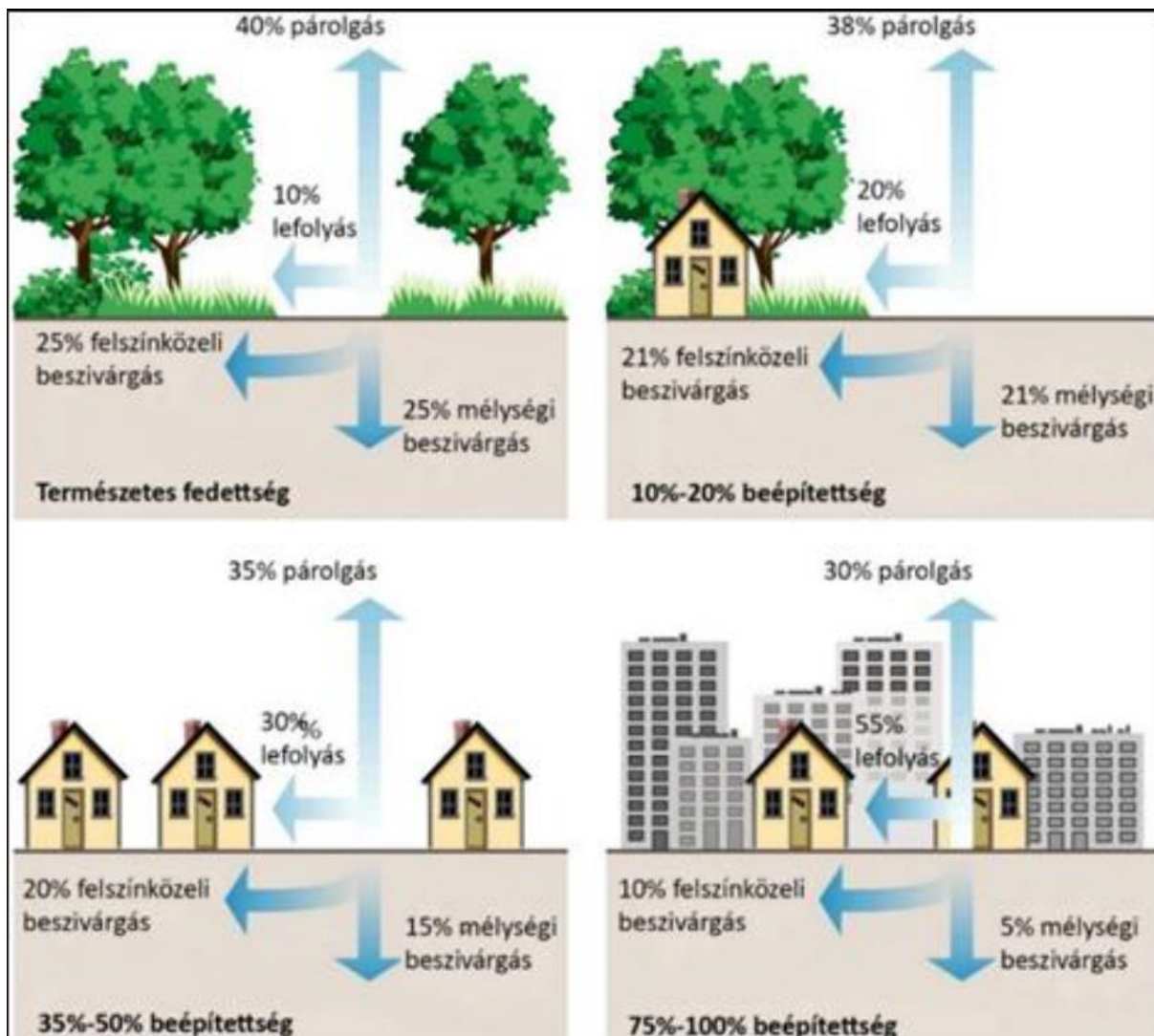
www.nwrm.eu

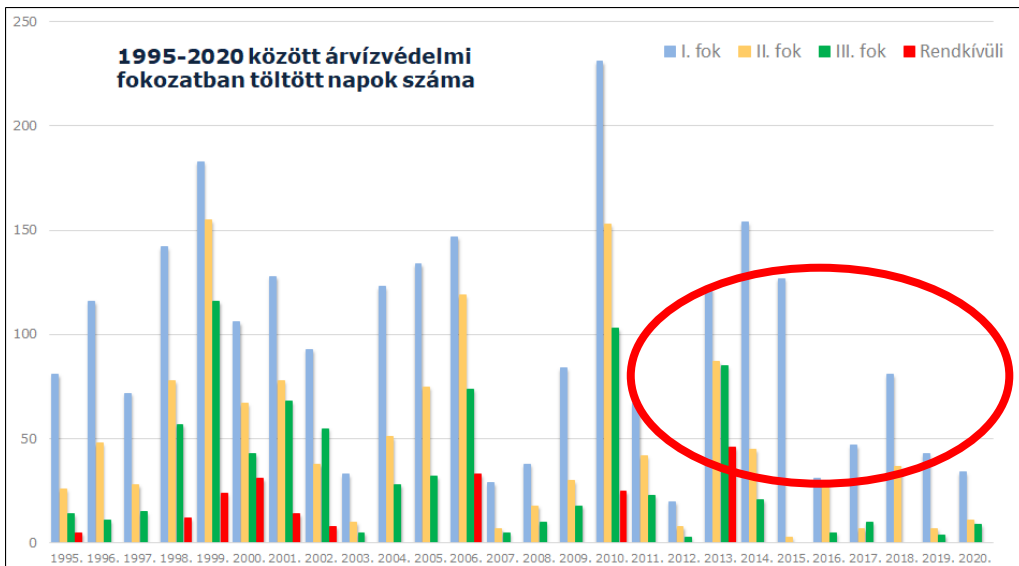


Természetes vízvisszatartási intézkedések II. Natural Water Retention Measures (NWRM)

- N01 Vízgyűjtő medencék és állandó kistavak
- N02 Vizes előhely helyreállítás és kezelés
- N03 Ártér helyreállítás és kezelés
- N04 Meanderezés visszaállítása
- N05 Vízfolyás meder természetes állapotúvá tétele
- N06 Időszakos medrek helyreállítása és újra csatlakoztatása
- N07 Holtágak és hasonló képződmények újra csatlakoztatása
- N08 Vízfolyás meder anyagának természetes állapotúvá tétele
- N09 Védtöltések és más hosszirányú létesítmények eltávolítása
- N10 Természetes partvédelem
- N11 Partvédelem felszámolása
- N12 Tó helyreállítás
- N13 Talajvízbe történő beszivárgás helyreállítása
- N14 Polderek természetes állapotúvá tétele

Módosított vízháztartás és hidromorfológia

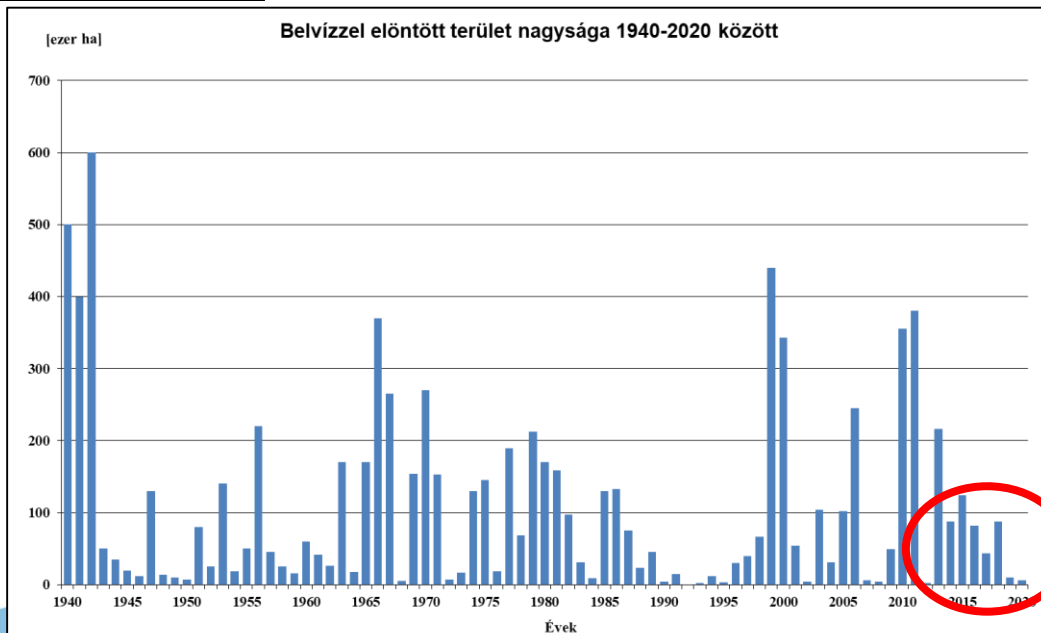




Változik az árvizek és belvizek gyakorisága, tartóssága és mértéke

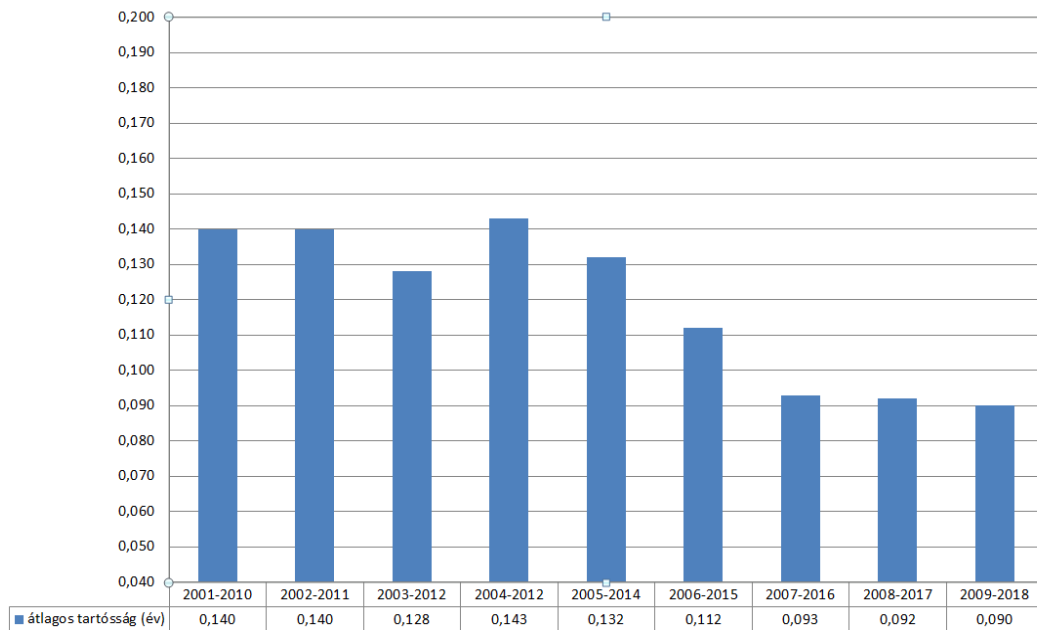
Villámárvizek gyakorisága és súlyossága nő

Forrás: „Az előzetes árvízi kockázatbecslés, veszély- és kockázati térképek, a kockázatkezelési tervek első felülvizsgálata” című KEHOP-1.1.0-15-2016-00006 projekt



Átlagos tartósság értékek a víz hullámtérre kilépésének szintjénél Tisza, Szolnok állomáson

Tisza-Szolnok, H= 550 cm



- A kis és középvízi meder vízszállítási kapacitása a meder mélyülése következtében az utóbbi években növekedik.
- Az évi 2-3 cm-es feliszapolódás miatt a hullámtér szintje kis mértékben emelkedik, **a hullámtér elöntési gyakorisága csökkenő tendenciát mutat.**

Forrás: Spitzerné Farkas Márta, OVSZ: Tisza középső szakasz elemzése 2001-2018 között



Természetes vízvisszatartási intézkedések III. Natural Water Retention Measures (NWRM)



*NO₃ Ártér
helyreállítás és kezelés*





Petőfi Sándor: A TISZA (Pest, 1847. február)

Nyári napnak alkonyulatánál
Megállék a kanyargó Tiszánál
Ott, hol a kis Túr siet beléje,
Mint a gyermek anyja kebelére.

**A folyó oly simán, oly szelíden
Ballagott le parttalan medrében,
Nem akarta, hogy a nap sugára
Megbotolják habjai fodrába'.**

....

Ahol álltam, sárga főveny-szőnyeg
Volt terítve, s tartott a mezőnek,
Melyen a levágott sarjú-rendek,
Mint a könyvben a sorok, heverték.

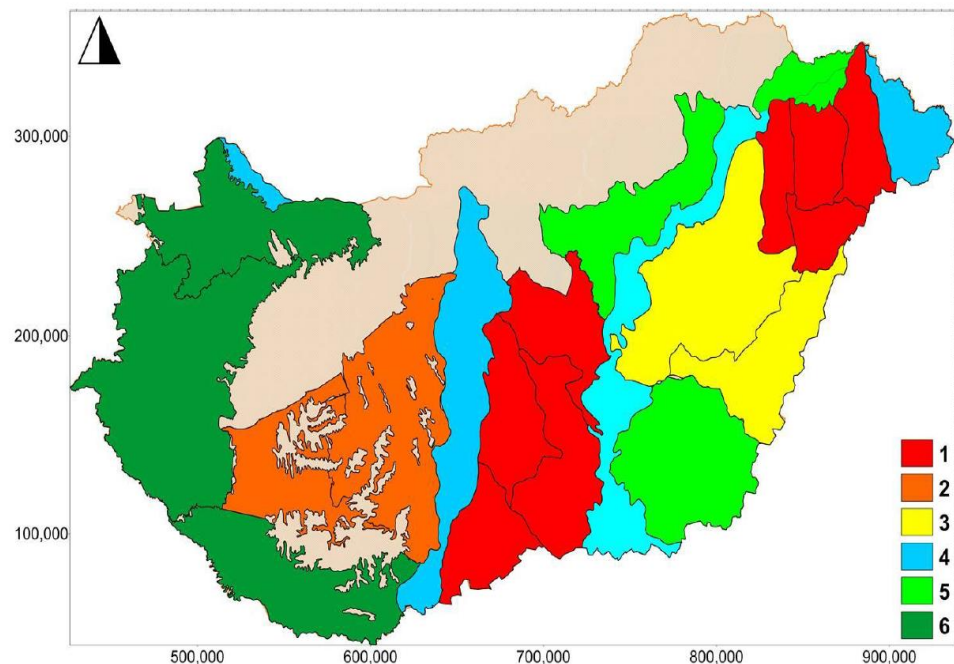
... ..

Többek között szóltam én hozzájuk:
"Szegény Tisza, miért is bántjátok?
Annyi rosszat kiabáltok róla,
S ő a föld legjámborabb folyója."

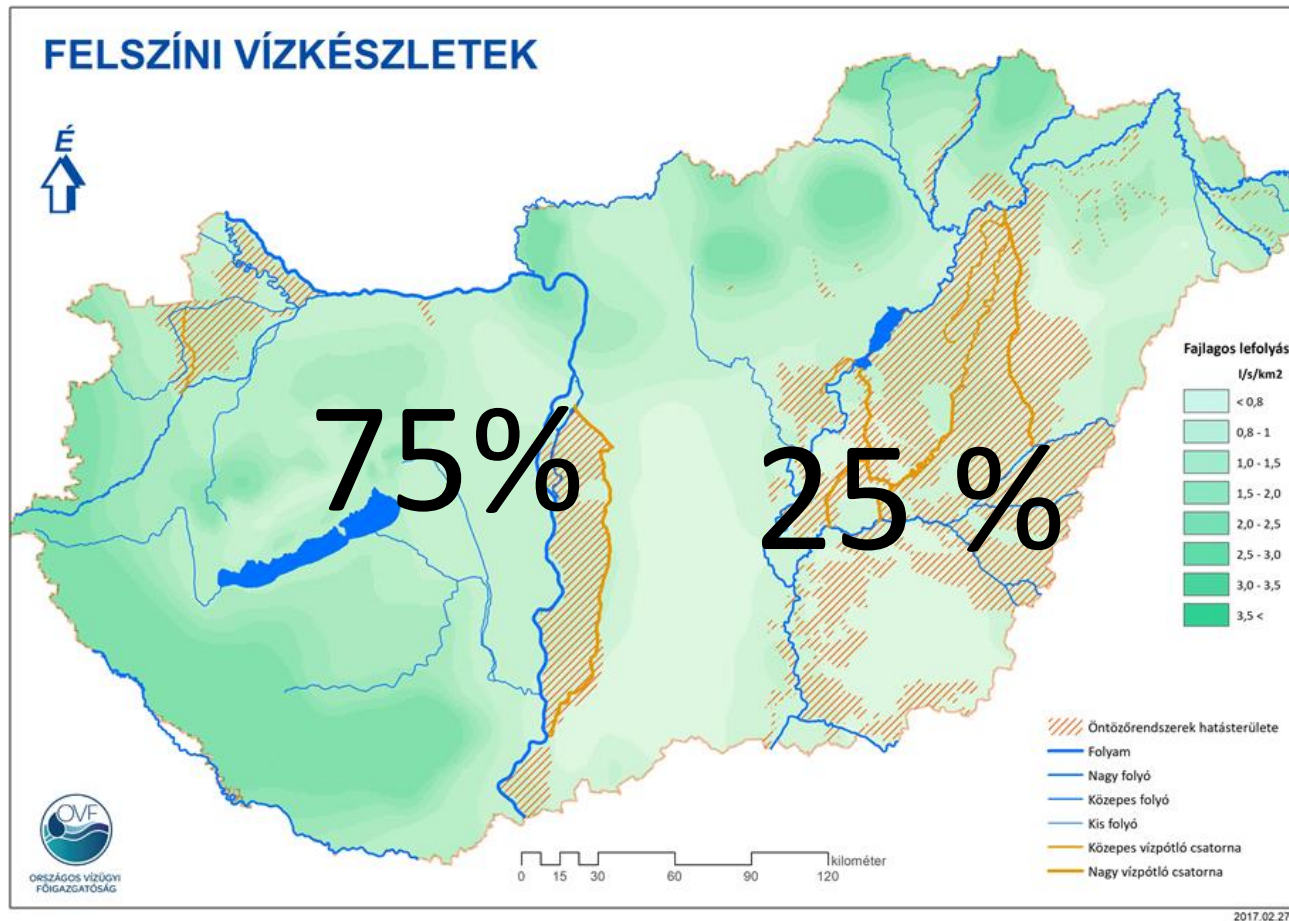
Pár nap múlva fél szendergésemből
Félrevert harang zúgása vert föl.
Jön az árvíz! jön az árvíz! hangzék,
S tengert láttam, ahogy kitekinték.

**Mint az örült, ki letépte láncát,
Vágtatott a Tisza a rónán át,
Zúgva, bögve törte át a gátot,
El akarta nyelni a világot!**

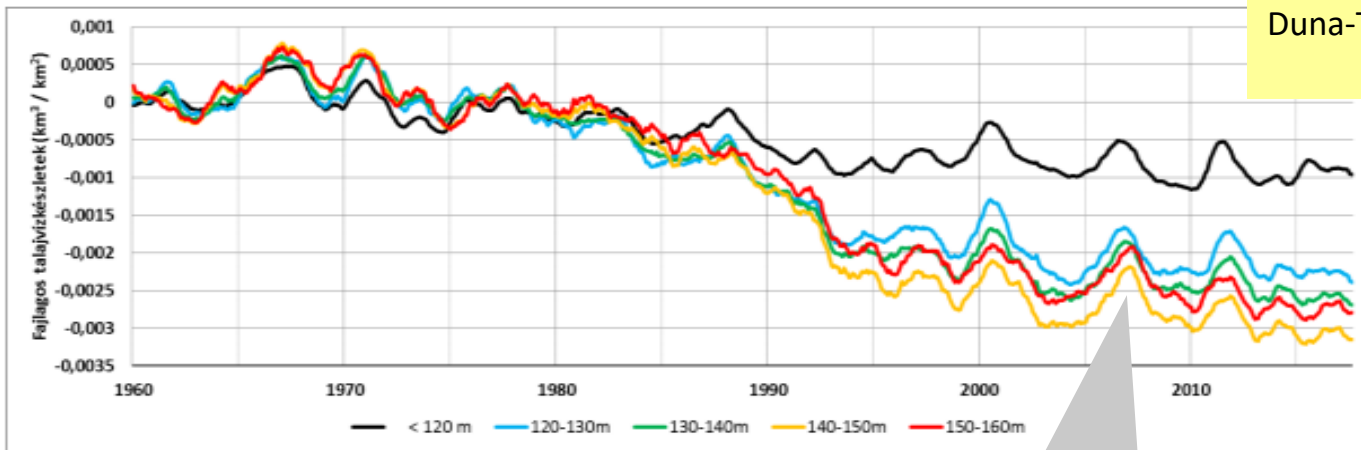
1. **Fokozottan veszélyeztetett jelentős vízhiány: Duna-Tisza közi hátság, Nyírség, Hajdúhát**
2. **Veszélyeztetett (a nagy csapadékú években készlet normalizálódik, száraz időszakokban gyorsan jelentős csökkenés): Mezőföld és Somogy**
3. **Mérsékelten veszélyeztetett (klimatikus hatásoknak erősen kitett, de a felszíni vízpótlás hatásmérséklő): Nagykunság és Berettyó–Körös-vidék**
4. **Nagy folyók részleges hatása alatt álló: Dunamenti síkság, Szigetköz, Tisza-völgy, Szatmár-Beregi síkság (a Közép-Tisza völgy kivételével egy lassú mérsékelt vízkészlet-csökkenés figyelhető meg – medersüllyedés!)**
5. **Alig veszélyeztetett: Észak-alföldi hordalékkúp-síkság, Dél-Tiszántúl és Bodrogek (hegyvidéki területek felől biztosított a vízkészletek felszín alatti pótlódása)**
6. **Kevésbé veszélyeztetett: Kisalföld, Nyugat- és Dél-Dunántúl (az országos átlagnál több csapadék, kisebb szélsőségeség)**



A felszíni vízkészletek egyenlőtlen eloszlása mérsékelhető



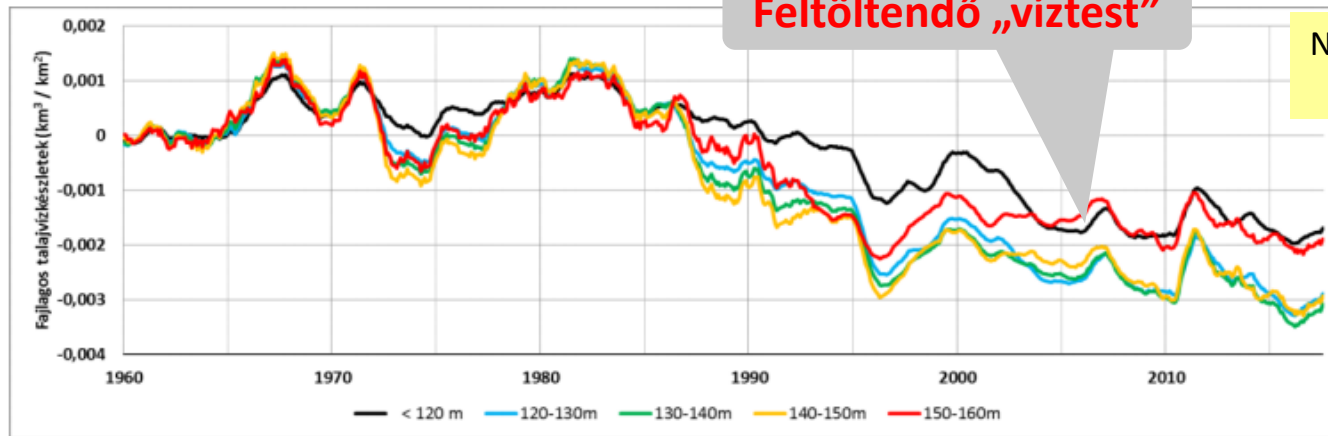
A térbeli egyenlőtlenséget a vízpótló rendszerek mérséklék, amelyek többnyire gravitációs vízkivezetések a régmúltbeli árterekre (kapcsolat helyreállítása). Fokgazdálkodás hol és hogyan valósítható meg a jelenlegi szintek mellett?



Duna-Tisza közli hátság
8360 km²

Hiány:
7-8 km³

89. ábra. A Duna-Tisza közli hátság fajlagos talajvízkészletének változása magassági szintenként (1960-2017)



Nyírség+Hajdúhát
5057 km²

Hiány:
5-6 km³

92. ábra A Nyírség fajlagos talajvízkészletének változása magassági szintenként (1960-2017)



Kvassay Jenő (1850-1919): Vizeinkről, Bp. 1875

„Utódaink útja és a mi eddigi utunk egymással homlokegyenest ellenkeznek: míg **mi a folyóink szabályozásával azok vizét gyorsan levezetni törekedtünk**, addig **unokáink gátakkal fogják azokat torlasztani és az országban visszatartani.**”

„Bármily gazdagoknak higgyük is magunkat bővizű folyókban, kevés számítás után reájutunk, hogy **ha csak nagy vizeinket fel nem fogjuk, kis- és közép vizeinket pedig nem torlasztjuk** — vagy az öntözés, vagy a hajózás húzza a rövidebbet.”

„Adja az ég mielőbb megérnünk azt az időt, hogy ismét mint honfoglaló apáink korában, **rét gazdag és halban bővelkedő ország** lakójának nevezhesse magát a magyar”

Medertározás növelése is természetes vízvisszatartás, de halátjáró is szükséges





Köszönöm a figyelmüket!